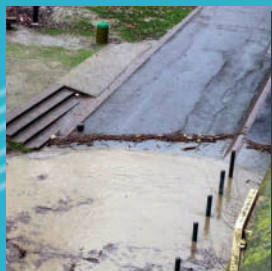


Base de données nationale collaborative des sites et repères de crues



Base de données de portée nationale, adossée à un **site internet collaboratif**, permettant à la fois la **consultation** des informations par le grand public, la **contribution** au recensement et la **gestion des données** par les services référents



Repères physiques mais aussi **marques d'inondation sous toutes leurs formes** : laisses et marques temporaires, témoignages, photographies etc.

Tous phénomènes d'inondation : débordements de cours d'eau, submersions marines, ruissellement, remontées de nappe etc.

CONSULTATION

Accès par **carte** ou par **liste** aux données descriptives des sites et repères avec fonctions de recherche
Compatible avec **supports mobiles** (ordiphones, tablettes etc.)
Fonctions d'**export** de données et services web de **diffusion** de l'information



Informations descriptives d'un **site**, lieu géo-référencé auquel un ou plusieurs repères

Façade de l'hôtel de ville
Validé par gestionnaire le Lundi, 7. Décembre 2015

Unité de gestion : Seine moyenne-Yonne-Loing
Commune : NOYERS
Hydrographie : Le Serein
Date de mise à jour : 07/12/2015
Auteur : gestionnaire
Commentaires : A droite de la porte d'entrée.
Date dernière visite : Mercredi, 17. Juin 2009

GÉOLOCALISATION

Source de repérage : Contribution internet -
Expertise de géolocalisation : Valable
Coordonnées WGS84 : E: 3.5957320 / Y: 47.8958000
Coordonnées Lambert 93 : X: 774885.6619678044 / Y: 6733272.10362091

SUPPORT

Accès site : Oui
Etat site : Bon
Propriété site : Publique
Restauration nécessaire : Non

HYDROGRAPHIE

Rivière : Le Serein



Informations descriptives d'un **repère**, témoignage du niveau d'eau atteint lors d'un événement donné en ce lieu

Les repères de ce site

35 SEPTEMBRE 1866 21 JANVIER 1910 13 MAI 1856 + DE REPÈRES -

MARQUE

Nature du repère : Marque gravée
Visibilité : Oui
Texte : 21 JANVIER 1910
Date du repère : 21 Janvier 1910
Etat du repère : Bon
Périmètre : Longue
Restauration nécessaire : Non
Maximum de l'inondation : Oui

GÉNÉRAL

Site : Façade de l'hôtel de ville
Commune : NOYERS
Cours d'eau/mer : Le Serein
Auteur : gestionnaire
Date de mise à jour : 21/09/2015
Source de repérage : Contribution internet -

EVENEMENT

Nature de l'inondation : Débordement de cours d'eau

AVANCÉ

PHEC : Non
Repère calculé : Non

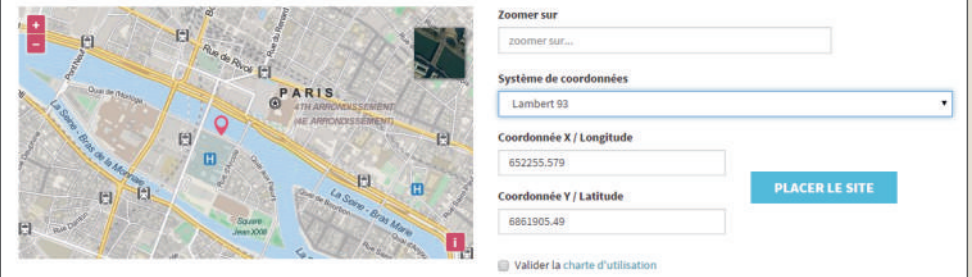
NIVELLEMENTS

Nivellement SPC - 17/06/2008

Méthode : Cheminement topographique
Référence rivière : Marque d'inondation
Système altimétrique : NNF IGN 1909 (système normal)
Altitude de la référence : 174.83
Marque dans l'influence aval d'un affluent : Non
Expertise du niveau atteint par l'eau : Valable

CONTRIBUTION

Création / édition d'un site: Etape 1



Zoomer sur
zoomer sur...

Système de coordonnées
Lambert 93



Coordonnée X / Longitude
652255.579

Coordonnée Y / Latitude
6861905.49

PLACER LE SITE

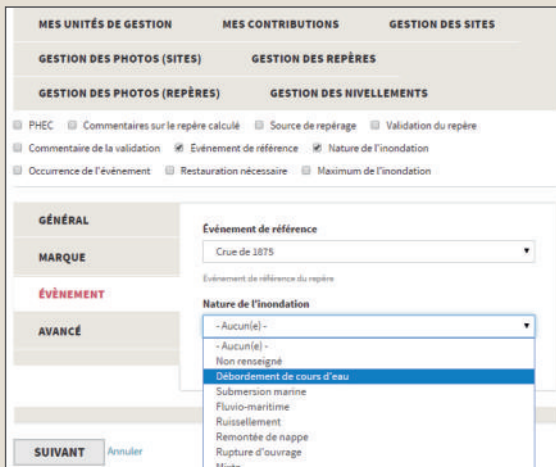
Valider la charte d'utilisation

Possibilité pour tout **utilisateur authentifié** de **contribuer** au recensement :

-  Depuis le **citoyen** sensibilisé, avec seulement quelques champs nécessaires (localisation sur la carte, description du lieu, date de l'inondation, photo)
-  Jusqu'au **service spécialisé**, susceptible de renseigner la quasi-totalité des champs disponibles

Fonctions d'**import en masse** pour l'intégration de recensements volumineux existants

GESTION



MES UNITÉS DE GESTION MES CONTRIBUTIONS GESTION DES SITES

GESTION DES PHOTOS (SITES) GESTION DES REPÈRES

GESTION DES PHOTOS (REPÈRES) GESTION DES NIVELEMENTS

PHEC Commentaires sur le repère calculé Source de repérage Validation du repère

Commentaire de la validation Événement de référence Nature de l'inondation

Occurrence de l'événement Restauration nécessaire Maximum de l'inondation

GÉNÉRAL

MARQUE

ÉVÈNEMENT

AVANCÉ

Événement de référence
Crue de 1875

Événement de référence du repère

Nature de l'inondation
- Aucun(e) -
- Aucun(e) -
Non renseigné
Débordement de cours d'eau
Submersion marine
Fluvio-maritime
Ruisellement
Remontée de nappe
Rupture d'ouvrage
Mixte

SUIVANT Annuler

Sur chaque **territoire hydrographique**, un service référent identifié : le **gestionnaire**

Validation et publication des contributions, **contacts** avec les contributeurs et **expertise** a posteriori de l'ensemble du recensement



LES RÔLES IMPLIQUÉS

Gestionnaire



Service référent sur chaque territoire hydrographique, avec une vision « de bassin »
SPC, EPTB...



Droits maximum de consultation
Possibilité de contribution avec validation
Validation des contributions et gestion des contributeurs sur son territoire
Expertise du recensement

Contributeur expert



Contributeur de confiance sur un territoire hydrographique
DDT(M), bureau d'études, géomètre, collectivité...



Droits avancés de consultation
Possibilité de contribution avec validation

Contributeur



Citoyen sensibilisé
Riverain, enseignant...



Droits standard de consultation
Possibilité de contribution sans validation

Utilisateur



Internaute occasionnel
Utilisateur non authentifié



Droits standard de consultation

Ouverture du site au grand public courant 2016
www.reperesdecruces.developpement-durable.gouv.fr

Contact : reperesdecruces@developpement-durable.gouv.fr

Janvier 2016 - Conception : SCHAPI - Photos : SCHAPI, DRIEE Île-de-France, DREAL Centre-Val de Loire
Impression : Reliefdoc

VIGICRUES