

FICHE RÉFLEXE

MISE À JOUR
20/04/26

La gestion de **crise météorologique** Outils pour les Maires

Météo-France, expert public de la météo et du climat, exerce les attributions de l'État en matière de **sécurité météorologique des personnes et des biens**.

À ce titre, il opère la **Vigilance météorologique**.

C'est l'**information de référence** fournie simultanément à la population, aux pouvoirs publics et aux médias en cas de **phénomènes météorologiques dangereux pouvant affecter le territoire national** dans la journée ou le lendemain.

La Vigilance météo,

c'est Météo-France

Consulter le site de la Vigilance :
vigilance.meteofrance.fr



La Vigilance météo, c'est l'information de référence :

→ AVEC 4 NIVEAUX DE DANGER :

VERT Pas de vigilance particulière.

JAUNE Des phénomènes habituels dans la région mais occasionnellement et localement dangereux sont prévus.

ORANGE Des phénomènes dangereux sont prévus.

ROUGE Des phénomènes dangereux d'intensité exceptionnelle sont prévus.

→ POUR 8 PHÉNOMÈNES, ET QUI RELAIE LE RISQUE DE CRUES :

- Vent
- Orages
- Vagues-submersion
- Pluie-inondation
- Canicule
- Grand froid
- Avalanches
- Neige-verglas
- Crues** (relai de l'information produite par le réseau Vigicrues)

→ PAR DÉPARTEMENT

→ AVEC LA CHRONOLOGIE DE CHAQUE PHÉNOMÈNE

Une information accompagnée de bulletins de suivi national et départemental, adaptés au niveau de danger, comprenant :

- une prévision de l'intensité, de la localisation et de la chronologie du phénomène
- des conséquences possibles et des conseils de comportement adaptés pour se protéger

Diffusée tous les jours à 06 h et 16 h et plus souvent si la situation l'exige.

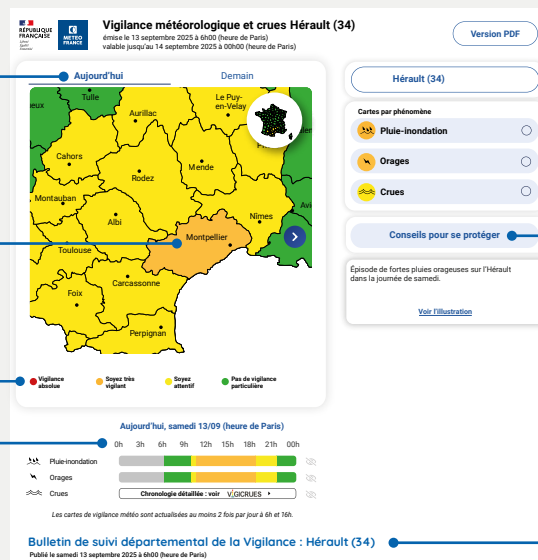
Comment lire l'information de Vigilance par département ?

Deux cartes, une pour la journée en cours et l'autre pour le lendemain

Un découpage par département

Une échelle de 4 couleurs pour indiquer le niveau de danger maximal

Les heures de début et de fin de Vigilance pour chaque phénomène



Des conseils de comportement pour se protéger

Utilisez notre kit de communication sur la Vigilance pour sensibiliser vos administrés.



un bulletin départemental pour détailler le phénomène météo attendu localement



Vos outils d'anticipation et de suivi :

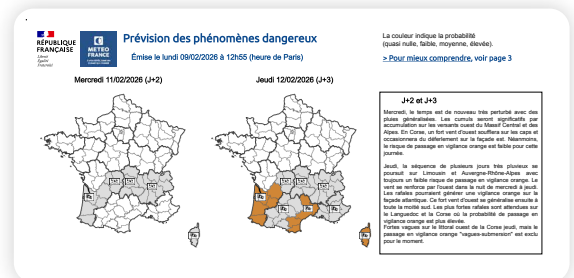
Jusqu'à
7 jours
avant

Le bulletin de prévision des phénomènes dangereux

→ permet d'anticiper une crise météorologique potentielle.

vigilance.meteofrance.fr

Onglet «Prochains jours»



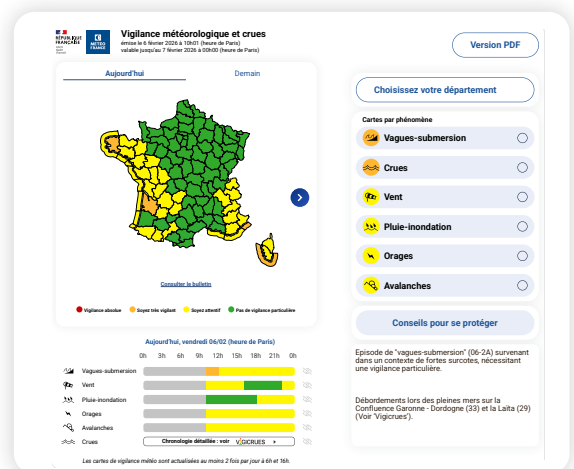
La veille et
le jour J

La Vigilance météorologique

- avertit des phénomènes météorologiques dangereux pour la journée et le lendemain.
- une double carte publiée au moins deux fois par jour, à 6 h et à 16 h et des bulletins de suivi.

vigilance.meteofrance.fr

Pour recevoir les notifications de Vigilance, activez-les dans l'application mobile de Météo-France pour les départements de votre choix.



Le jour J

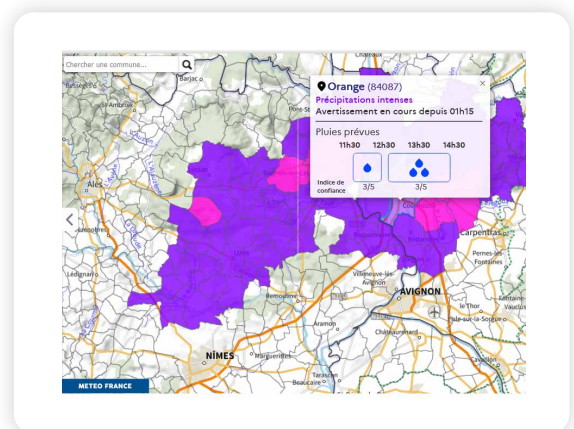
La Vigilance météorologique

→ pour suivre en temps réel le niveau de danger sur votre département.

APIC : Avertissement de Pluies Intenses à l'échelle des Communes

→ pour être averti de pluies exceptionnelles en cours sur votre commune, en temps réel, afin de mieux cibler la mise en œuvre de vos mesures de sauvegarde.

apic-pro.meteofrance.fr



Découvrez les services de Météo-France pour être averti en cas de phénomène météorologique extrême ou visualiser les impacts du changement climatique sur votre territoire afin d'envisager les adaptations nécessaires pour y faire face.



Nos brochures et nos services



meteofrance.com

À vos côtés,
dans un climat
qui change.



Directrice de la publication : Virginie Schwarz
Réalisation : DRI et Dircom - Édition 2026
© Météo-France - Tous droits réservés.
Météo-France est certifié ISO 9001 par Afnor Certification
Siège social : Météo-France, 73 avenue de Paris, 94165 Saint-Mandé