



EPTB



EPTB

Etablissement Public Territorial
de Bassin du Vidourle



ACCOMPAGNEMENT DANS L'ÉLABORATION DES PCS / PICS

LE BASSIN VERSANT DU VIDOURLE

Territoire drainé par le Vidourle et ses affluents

LE BASSIN VERSANT EN CHIFFRES :

85 km
de long pour le
Vidourle

800 km²

+ 1 000
km de cours d'eau

95
communes

95%
des affluents en assec
temporaire en été

51%
d'espaces
naturels

UN FLEUVE TYPIQUEMENT MÉDITERRANÉEN

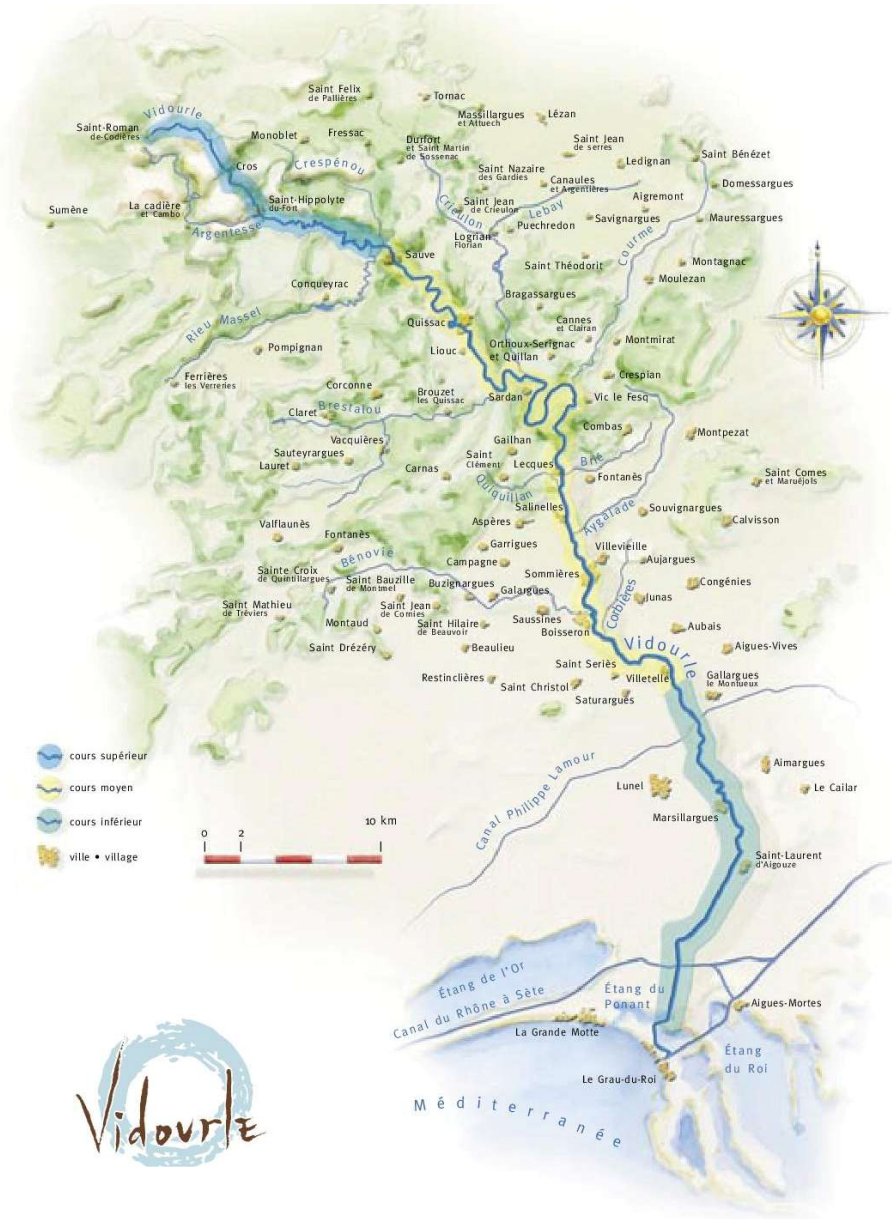
des crues soudaines et des étiages estivaux très sévères
(en été, le débit peut être très faible, de l'ordre de quelques litres par seconde)

LES CRUES HISTORIQUES DU VIDOURLE : « VIDOURLADES »

Elles sont à l'origine d'inondations, de destruction de bâtiments, de routes, de ponts, de digues ou de réseaux d'assainissement, de noyades... Les crues historiques sont celles de 1907, 1933, 1958 et 2002.

UNE BIODIVERSITÉ EXCEPTIONNELLE

La biodiversité des cours d'eau joue un rôle essentiel dans l'équilibre des écosystèmes aquatiques. Zones humides et ripisylve sont des habitats naturels qui abritent de nombreuses espèces.



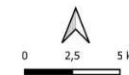
Vidourle

L'EPTB VIDOURLE

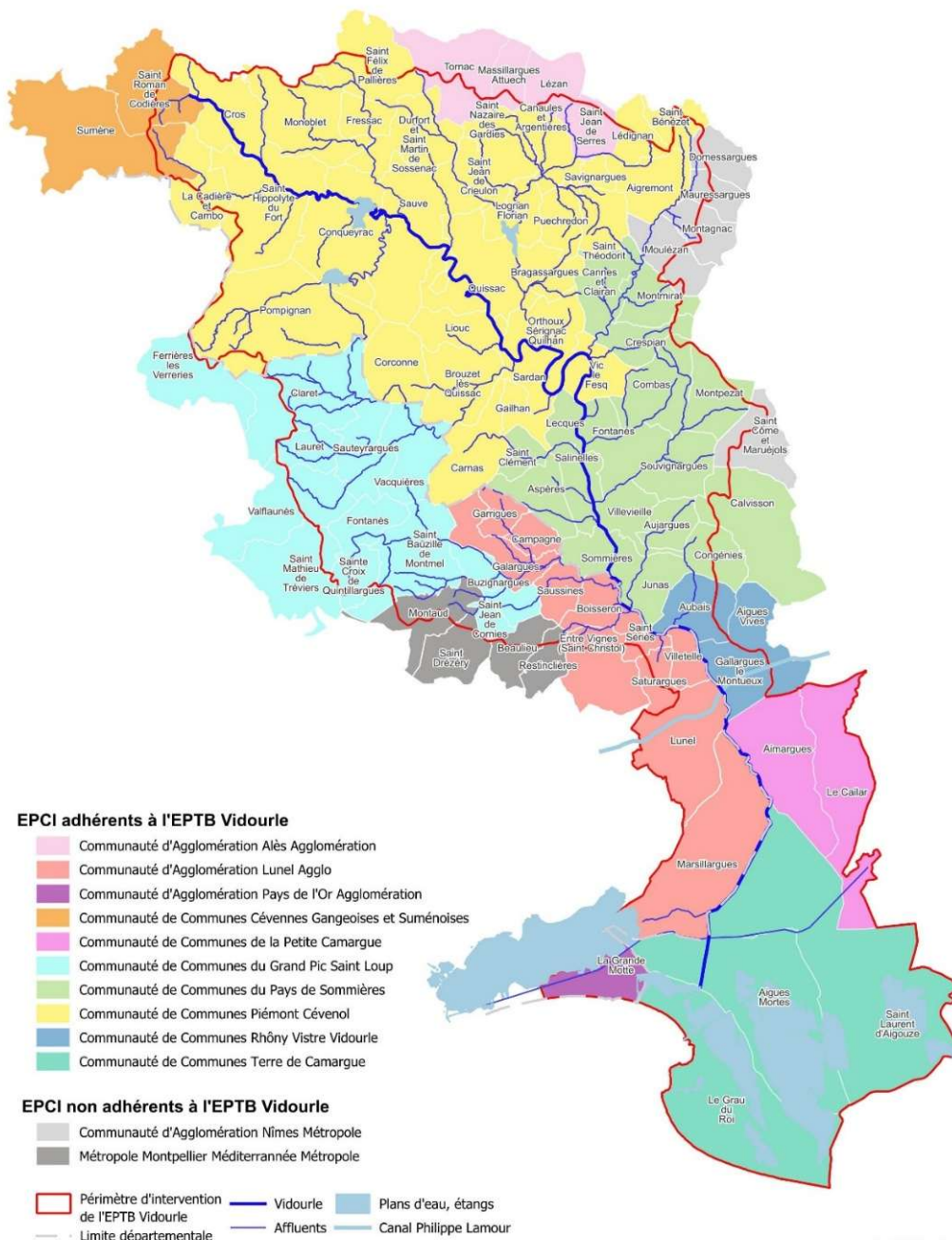


BASSIN VERSANT DU VIDOURLE

Communes et EPCI



- SYNDICAT MIXTE DEPUIS 1989
- 10 EPCI ADHÉRENTS
- DES COMPÉTENCES DÉLÉGUÉES OU TRANSFÉRÉES SELON LES EPCI
- VOCATION : GESTION GLOBALE DU VIDOURLE ET DE SES AFFLUENTS
- PRÉOCCUPATION MAJEURE DEPUIS 2002 : RÉDUCTION DU RISQUE INONDATION
- BUDGET 2026 :
FCT 5,1 M€ / INVT 5,7 M€
- EQUIPE DE 22 PERSONNES
- PORTEUR DE CONTRATS ET PROGRAMMES TERRITORIAUX :
PAPI, PGRE, CONTRAT EAU et CLIMAT (à venir)



ACCOMPAGNEMENT À LA RÉALISATION DES PCS - PICS



CRUES HISTORIQUES DU VIDOURLE EN CHIFFRES :

1958

6,76 m au pont de
Sommières

2002

Crue de référence
(moyen et bas Vidourle)
2 400 m³/s au pont de
l'autoroute

1995/2014

Crues de référence sur la
partie amont du bassin
versant

ZOOM SUR LA CRUE DE SEPTEMBRE 2002 :



200 à 400 ans

De période de retour de
l'évènement

23

Personnes décédées
dont 2 sur le bassin
versant

830 000 000 €

De dégâts liés à
l'inondation dans le
département du Gard

ENJEUX

La protection des biens et des personnes
impactées par le Vidourle et ses affluents.

52 % de la population du bassin
versant du Vidourle vit en zone inondable

OBJECTIFS

- 🔹 Développer la connaissance et la culture du risque
- 🔹 Planifier l'aménagement du territoire pour limiter les dégâts liés aux inondations
- 🔹 Protéger les communes, les habitants, les agriculteurs et les entreprises face aux inondations
- 🔹 **Améliorer et contribuer à la gestion de crise**

ACCOMPAGNEMENT À LA RÉALISATION DES PCS -PICS



POURQUOI ?

- 🔹 Développer une véritable culture du risque dans les communes et EPCI
- 🔹 Permettre aux élus d'agir efficacement en cas de survenance d'un évènement majeur

MISSION DE L'EPTB VIDOURLE

- 🔹 Appui méthodologique à l'élaboration des PCS -PICS

POUR QUI ?

- 🔹 Communes - EPCI qui souhaitent un appui pour mener à bien le projet avec un BET ou bien en régie

COMMENT ?

- 🔹 Prise de contact et réunion d'information
- 🔹 L'accompagnement commence à partir de la co-signature de la convention entre la commune - EPCI porteur de projet et l'EPT Vidourle et prend fin lorsque le PCS /PICS est arrêté par le maire de la commune ou l'Président de l'EPCI
- 🔹 Convention sans aucune portée financière qui formalise la coopération des 2 parties

DEPUIS 2003, CETTE ACTION
S'INSCRIT DANS L'AXE 3 ALERTE ET
GESTION DE CRISE
DU PAPI VIDOURLE

PAPI 1

2003-2011
43 actions
35 000 000 €

PAPI 2

2012-2020
31 actions
15 000 000 €

PAPI 3

2024-2029
48 actions
Estimation 68 000 000 €



ACCOMPAGNEMENT À LA RÉALISATION DES PCS -PICS



ENGAGEMENTS DU PORTEUR DE PROJET

- ❶ Désignation d'un ou deux référents, interlocuteurs privilégiés (Portage par un élu et/ou un agent de l'intercommunalité)
- ❷ Présenter un cahier des charges adapté au territoire de l'EPCI pour avis consultatif avant appel à concurrence dans le cadre d'une élaboration avec un prestataire extérieur
- ❸ Solliciter, dans la mesure du possible et au regard des règles de financement, les aides financières avant tout démarrage de l'élaboration du PCS /PICS
- ❹ Informer régulièrement l'EPTB Vidourle sur l'avancée de l'élaboration et des éventuelles difficultés rencontrées
- ❺ Justifier par courrier tout changement majeur
- ❻ Approuver, mettre en œuvre et mettre à disposition des administrés le document
- ❼ Transmettre le document à la Préfecture.

ENGAGEMENT DE L'EPTB VIDOURLE

- ❶ L'appui technique est limité à son domaine de compétence : inondation
- ❷ L'EPTB ne se substitue pas à la commune ou l'EPCI, il apporte un soutien technique tout au long de l'élaboration (avec un BET ou en régie)
- ❸ Fourniture d'informations et de documentation sur le volet « inondation », les PCS/PICS, guides, trames...
- ❹ Validation des différentes phases d'élaboration (si régie)
- ❺ Aide à la rédaction du Cahier des Clauses Techniques Particulières (CCTP) dans le cas de l'élaboration avec un prestataire extérieur
- ❻ Possibilité de participation à la sélection du prestataire si souhait du porteur de projet
- ❼ Participation aux Comités Techniques et de Pilotage pour le suivi de l'élaboration et la mise en place du PCS / PICS et à la réunion publique



AUTRES ACTIONS DE L'EPTB VIDOURLE

CONNAISSANCE DU RISQUE ET DE GESTION DE CRISE

DICRIM (DOCUMENT D'INFORMATION COMMUNALE SUR LES RISQUES MAJEURS)

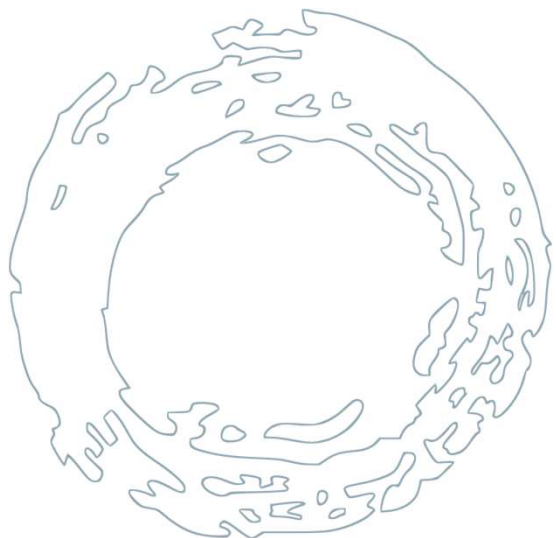
- Elaboration des DICRIM – MOage Communes – Financement à 80 % par le FPRNM (Action 1.5 du PAPI Vidourle)

SURVEILLANCE DU SECTEUR ENDIGUÉ EN PÉRIODE DE CRUE

- Dispositif gradué de surveillance des ouvrages et des interventions d'urgence en cas de désordres générés par la crue
- 2 agents de l'EPTB pour le suivi hydrométéo et en contact permanent avec les différents acteurs (Préf, SPC, DREAL, gendarmeries, pompiers, communes...)
- Surveillance terrain assurée par les équipes terrains communales dans le cadre des PCS en relation avec les agents en astreintes de l'EPTB

AMÉLIORATION DE L'ALERTE ET GESTION DE CRISE

- Etude de faisabilité pour la mise en place de barrières au niveau des ouvrages / passages à gué dangereux – routes communales (Action 3.4 du PAPI Vidourle)
- Etude de faisabilité pour l'extension du réseau global de prévision et de surveillance (réflexion sur de nouvelles stations, caméras de surveillance sur des ouvrages particuliers (Action 2.1 du PAPI Vidourle)



EPTB

Etablissement Public Territorial
de Bassin du Vidourle

Merci pour votre attention

Karine ADOUL

Chargée Prévention Inondation

k.adoul@vidourle.org

